



# PEUGEOT

## NUEVA PARTNER GASOLINA FL 2027



### CARACTERÍSTICAS TÉCNICAS

#### VERSIÓN

AÑO MODELO	2027
PUERTAS	5
PASAJEROS	3

#### MAXI PACK

#### DIMENSIONES Y CAPACIDADES

LARGO (mm)	4,751
ANCHO CON RETROVISORES (mm)	2,107
ALTO (mm)	1,860
LARGO DE ÁREA DE CARGA (mm)	2,167 - 3,440
ANCHO DE ÁREA DE CARGA (mm)	1,630
ALTO DE ÁREA DE CARGA (mm)	1,270
VOLUMEN DE ÁREA DE CARGA (m <sup>3</sup> )	3.9 - 4.4
CAPACIDAD DE CARGA (kg)	950
CAPACIDAD DE ARRASTRE (kg)	850
PESO VEHICULAR (kg)	1,389
PESO BRUTO VEHICULAR (kg)	2,290
NEUMÁTICOS	215/65/R16

#### ESPECIFICACIONES TÉCNICAS

MOTOR	PureTech 1.2 L Turbo
TIPO DE COMBUSTIBLE	Gasolina
CAJA DE CAMBIOS	Manual
VELOCIDADES	6
CILINDRAJE (cc)	1,199
POTENCIA (hp/rpm)	110 / 5,500
TORQUE NETO (Nm/rpm)	205 / 1,750

#### PRESTACIONES

VELOCIDAD MÁXIMA (km/h)	171
ACELERACIÓN (0 a 100 km/h) (s)	11.6
CAPACIDAD TANQUE DE COMBUSTIBLE (L)	60
DIRECCIÓN	Asistencia eléctrica

#### RENDIMIENTOS / EMISIONES

CIUDAD (km/L)	15.0
CARRETERA (km/L)	19.1
COMBINADO (km/L)	17.4
EMISIONES CO <sub>2</sub> (g/km)	131.4

#### TREN MOTRIZ

SUSPENSIÓN DELANTERA	Pseudo MacPherson
SUSPENSIÓN TRASERA	Barra de torsión
FRENOS DELANTEROS/TRASEROS	Discos ventilados / Discos sólidos



Capacidad volumétrica de hasta 4.4 m<sup>3</sup>



Capacidad de carga de hasta 950 kg



Rendimiento de hasta 19.1 km/L

INTERIOR	MAXI PACK
6 ganchos de sujeción en piso de área de carga	●
Aire acondicionado manual	●
Banca Multiflex para conductor y dos pasajeros:	
-Asiento del conductor con ajuste de inclinación, altura y profundidad	
-Tableta de escritura giratoria en respaldo central	●
-Asiento central con almacenamiento inferior y cerradura para candado	
-Asiento de pasajero modulable que permite conexión con área de carga	
Cristales delanteros eléctricos One Touch Up	●
Consola superior con portadocumentos	●
Freno de estacionamiento eléctrico	●
Iluminación en área de carga	●
Pared fija divisoria de área de carga con escotilla para conexión entre cabina y área de carga	●
PEUGEOT i-Cockpit®:	
-Panel de instrumentos elevado	
-Pantalla de 10" con Apple CarPlay® y Android Auto®	●
-Volante de diámetro reducido con ajuste de altura y profundidad	
Piso en área de carga con cubierta plástica	●
Radio AM/FM con entrada USB y conectividad inalámbrica	●
Toma corriente de 12 V en cabina	●
Vestiduras en tela	●
EXTERIOR	
Apertura de puertas traseras 180°	●
Espejos laterales calefactables con ajuste y plegado eléctrico	●
Faros antiniebla	●
Faros de halógeno	●
Pack Robustez:	
-Realce de la carrocería (+30 mm) con placa de protección bajo el motor	●
-Grip Control con Hill Assist Descent Control y neumáticos más anchos (215/65/R16)	
Pack Visibilidad: sensor de luz y de lluvia	●
Puerta lateral corrediza	●
Puertas traseras 60/40 con bisagras antirobo	●
Rines de acero de 16" con tapón central	●
Tercera luz de freno	●
SEGURIDAD	
Alerta de atención al conductor	●
Asistente de frenado de urgencia (AFU)	●
Asistente de arranque en pendientes (Hill Assist Control)	●
Bolsas de aire frontales y laterales para conductor y pasajero (4)	●
Cámara de reversa	●
Control crucero y limitador de velocidad	●
Control electrónico de estabilidad (ESP) con control de tracción (ASR)	●
Llanta de refacción homogénea	●
Monitor de presión de neumáticos	●
Placa de protección bajo el motor	●
Sensores de estacionamiento traseros	●
Sistema de frenos ABS	●
Sistema Stop & Start (apagado y arranque automático de motor)	●

\*Este vehículo contiene los dispositivos de seguridad obligatorios de conformidad con la NOM-194-SE-2021.

## COLORES



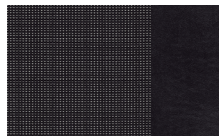
BLANCO ICY

## RINES



RINES DE ACERO DE 16"

## TAPIERÍA

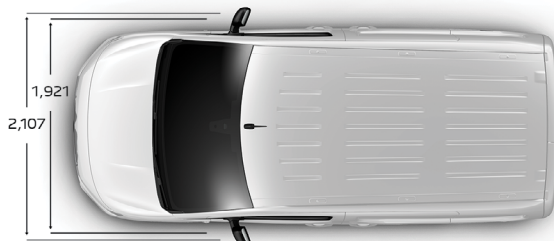
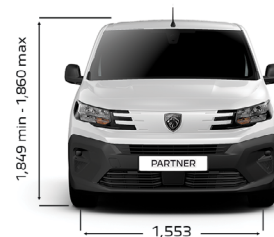
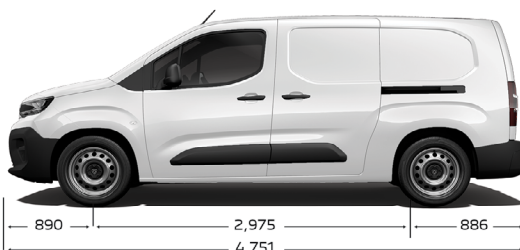


ASIENTOS EN TELA

## CAPACIDAD VOLUMÉTRICA DEL ÁREA DE CARGA



## DIMENSIONES



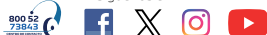
El contenido de la presente ficha técnica es estrictamente informativo por lo que no constituye oferta legal alguna. Todos los colores, las características, equipamiento, especificaciones técnicas y/o accesorios de los vehículos aquí mostrados están basados en la información disponible a esta fecha. El equipamiento puede variar según la versión del auto. STELLANTIS MÉXICO S.A. DE C.V. se reserva el derecho de modificarlos en cualquier momento sin incurrir en responsabilidad alguna. La presente ficha técnica no incluye información relativa a los cambios de producto, incorporación de opciones, requerimientos de ordenamiento o limitaciones de disponibilidad que hayan sucedido posteriormente a la publicación del mismo. El valor de rendimiento de combustible combinado se obtuvo en condiciones controladas de laboratorio, que pueden no ser reproducibles ni obtenerse en condiciones y hábito de manejo convencional, debido a condiciones climatológicas, combustible, condiciones topográficas y otros factores. La información es la disponible al momento de emisión de la presente ficha técnica y se pretende sea utilizada como medio de referencia. Verifique las características particulares del vehículo de su elección según la gama existente que ofrecen los Distribuidores Autorizados Stellantis en México. Consulte a su distribuidor Stellantis para obtener información actualizada sobre los colores, características, equipamiento, materiales, especificaciones técnicas y/o accesorios de los vehículos que se ofrezcan al público para exhibición y venta. Peugeot es una marca restringida de AUTOMÓBILES PEUGEOT. Abril 2026. Año Modelo 2027.

AGUASCALIENTES • BAJA CALIFORNIA • CAMPECHE • CDMX Y ZONA METROPOLITANA • CHIAPAS • CHIHUAHUA • COAHUILA • COLIMA • DURANGO • ESTADO DE MÉXICO • GUANAJUATO • GUERRERO • HIDALGO • JALISCO • MICHOACÁN • MORELOS • NAYARIT • NUEVO LEÓN • OAXACA • PUEBLA • QUERÉTARO • QUINTANA ROO • SAN LUIS POTOSÍ • SINALOA • SONORA • TABASCO • TAMAULIPAS • TLAXCALA • VERACRUZ • YUCATÁN • ZACATECAS



AGENDA TU PRUEBA DE MANEJO  
EN [PEUGEOT.COM.MX](https://www.peugeot.com.mx)

Síguenos en:



Sello Distribuidor